

L'encouragement prodigué par Innosuisse

ORGANISATION ET TÂCHES D'INNOSSUISSE

Innosuisse est l'Agence suisse pour l'encouragement de l'innovation. Nous promovons l'innovation fondée sur la science dans l'intérêt de l'économie et de la société, et renforçons ainsi la compétitivité des petites et moyennes entreprises (PME) et des start-up dans notre pays.

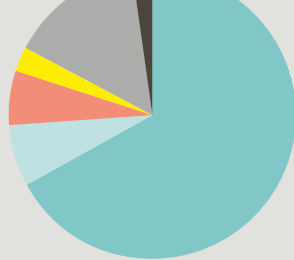
228,9

millions de CHF

En 2018, Innosuisse dispose de 228,9 millions de francs de **fonds fédéraux**.

Contributions en 2017

Les 203,2 millions de francs de **contributions** ont été répartis ainsi en 2017 (dans le sens des aiguilles d'une montre):

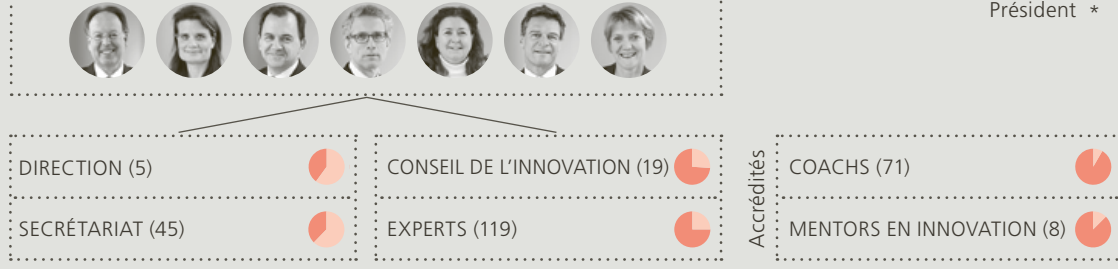


- 67% Projets d'innovation
- 7% Coûts de recherche indirects (overhead)*
- 6% Start-up et entrepreneuriat
- 3% Soutien TST et diffusion d'informations
- 15% SCCER
- 2% Programme Bridge

* Outre les coûts de projet directs, Innosuisse paie une contribution (15% maximum) aux coûts de recherche indirects (overhead) des partenaires de recherche.

Au service d'Innosuisse

État le 30 juin 2018



Innosuisse encourage les innovations des entreprises et des start-up en Suisse en fonction de leurs besoins:

- START YOUR INNOVATION PROJECT
- START AND GROW YOUR BUSINESS
- BE CONNECTED
- GO GLOBAL

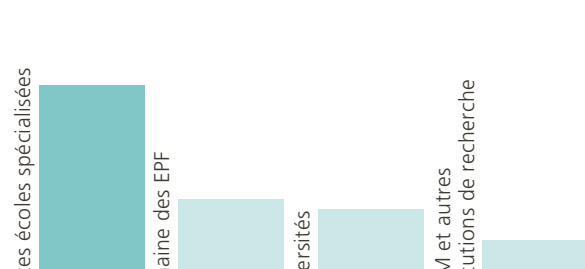
«START YOUR INNOVATION PROJECT»

211

demandes soumises

Au cours du premier semestre 2018, Innosuisse a reçu 211 demandes. Le **taux d'approbation** s'élève à 52%.

L'agence soutient actuellement **1235** projets d'innovation.



44% des partenaires de recherche participant à des projets d'innovation sont des **hautes écoles spécialisées**.

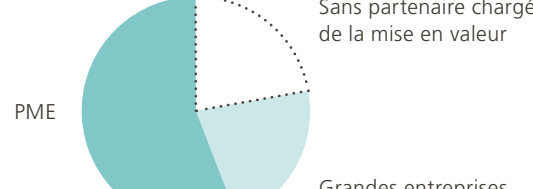
Pour la 1^{ère} fois

En 2017, 501 entreprises ont pris part à un projet d'innovation approuvé, dont **plus de la moitié** pour la 1^{ère} fois.

97

chèques d'innovation

97 chèques d'innovation de plus de 15 000 francs ont été octroyés au premier semestre 2018, permettant ainsi aux **PME** d'accéder au monde de l'innovation fondée sur la science.



Les **PME** représentent environ 56% des entreprises impliquées. (PME = moins de 250 collaborateurs)

«START AND GROW YOUR BUSINESS»

Coaching

144 **start-up** ont sollicité un coaching auprès d'Innosuisse au premier semestre 2018.

71 jeunes entreprises ont démarré leur programme de coaching au premier semestre 2018: 59 entreprises ont commencé à examiner la faisabilité de leur concept dans le cadre de l'**Initial Coaching**, et 12 autres à tester la rentabilité de leur idée dans le cadre du **Core Coaching**.

3972

participants au training

En 2017, 3972 personnes ont suivi l'un des quatre **modules de formation** du Start-up Training.

209

start-up

209 jeunes entreprises participent au programme **Core Coaching**. Elles visent l'obtention du **certificat Innosuisse** et sont ainsi «prêtes pour une croissance durable».



Camps

Au cours du premier semestre 2018, 23 start-up ont été autorisées à participer à un **camp d'internationalisation**. Elles peuvent ainsi découvrir de nouveaux marchés sur huit sites répartis dans cinq pays.



«BE CONNECTED»

Mentoring

Au cours du premier semestre 2018, 170 PME ont reçu un ou plusieurs **bons pour des prestations de mentoring**.

Réseaux

Les **11 réseaux thématiques nationaux** réunissent le monde de la recherche et celui de l'entreprise.

Manifestations professionnelles

4 manifestations professionnelles thématiques ont bénéficié de contributions au premier semestre 2018.

«GO GLOBAL»



L'Europe à la portée de votre entreprise.

L'«Enterprise Europe Network (EEN)» permet la mise en **réseau de plus de 600 organisations de soutien issues de 60 pays**. Innosuisse coordonne ce réseau paneuropéen en Suisse.

ERA-NET

Innosuisse soutient 8 ERA-NET. À travers ces réseaux de recherche internationaux, l'agence permet aux entreprises et aux institutions de recherche d'accéder à des appels à projets internationaux.

Base de données

L'Enterprise Europe Network gère une base de données comprenant 1200 profils technologiques, aidant ainsi les PME à trouver des partenaires internationaux issus des mondes de la recherche et de l'économie.

Premiers contacts

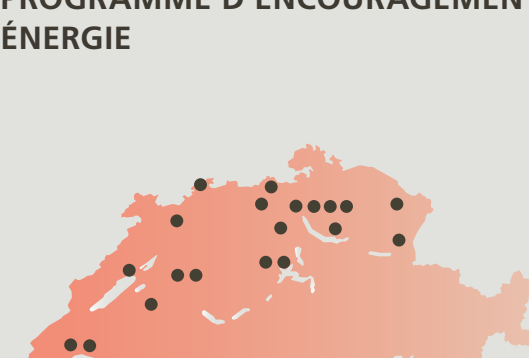
Avec quelque 400 premiers contacts établis par an, l'EEN renforce l'encouragement de l'innovation à l'échelle internationale.

Instrument PME

Dans le cadre du programme dédié aux PME d'Horizon 2020, 38 entreprises ont perçu une contribution pour leur projet d'innovation jusqu'en juillet 2018.

PROGRAMMES THÉMATIQUES D'INNOSSUISSE

PROGRAMME D'ENCOURAGEMENT ÉNERGIE



23 institutions de recherche prennent part au programme d'encouragement Énergie.

8

SCCER

Dans le cadre du programme d'encouragement Énergie, huit Swiss Competence Centers for Energy Research (SCCER) recherchent des solutions énergétiques innovantes pour l'avenir.

33

projets d'innovation

En 2017, 33 projets d'innovation ont été approuvés dans le cadre du programme d'encouragement Énergie.

40%

de fonds de tiers

Les SCCER ont généré 44,2 millions de francs de fonds de tiers en 2017.

1263

chercheurs

participent au programme d'encouragement Énergie.

BRIDGE

BRIDGE

Pour la période 2017-2020, Innosuisse et le Fonds national suisse (FNS) soutiennent les chercheurs à hauteur de 70 millions de francs par le biais du programme BRIDGE.



En 2017, l'offre «**Proof of Concept**» de BRIDGE a permis à 32 chercheurs d'examiner si les résultats de leur recherche pouvaient être mis en œuvre sur le plan économique.



Grâce à «**BRIDGE Discovery**», des chercheurs expérimentés peuvent faire progresser leurs innovations technologiques. 8 demandes de soutien ont été approuvées en 2017.

Nous favorisons l'innovation