

La pertinence des contenus dans votre communication.

Rendez-vous ECO du 16 novembre 2023

POMZED  COMMUNICATION CRÉATIVE



SOMMAIRE

1. Présentation

2. Les étapes clés d'une communication efficace

3. La pertinence des contenus

Présentation.



1. PRÉSENTATION

Pomzed,

une agence de publicité et de communication
complète et créative, basée à Delémont.

360

degrés de solutions
offline et online

23

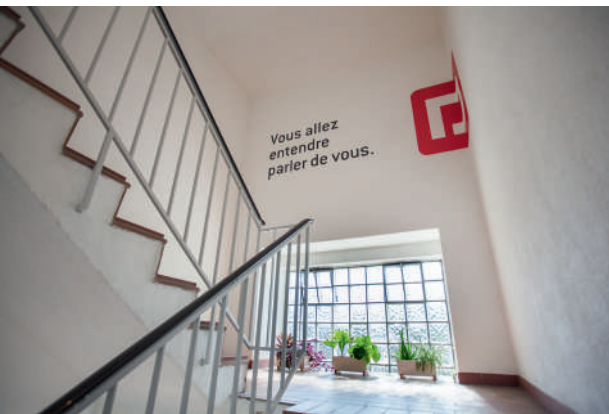
années
d'expérience dans
l'Arc jurassien

12

collaborateurs
aux métiers variés
et complémentaires

1. PRÉSENTATION

→ EN VIDÉO



Les étapes clés d'une communication efficace.



La pertinence
des contenus.



3. LA PERTINENCE DES CONTENUS

Coquille vide

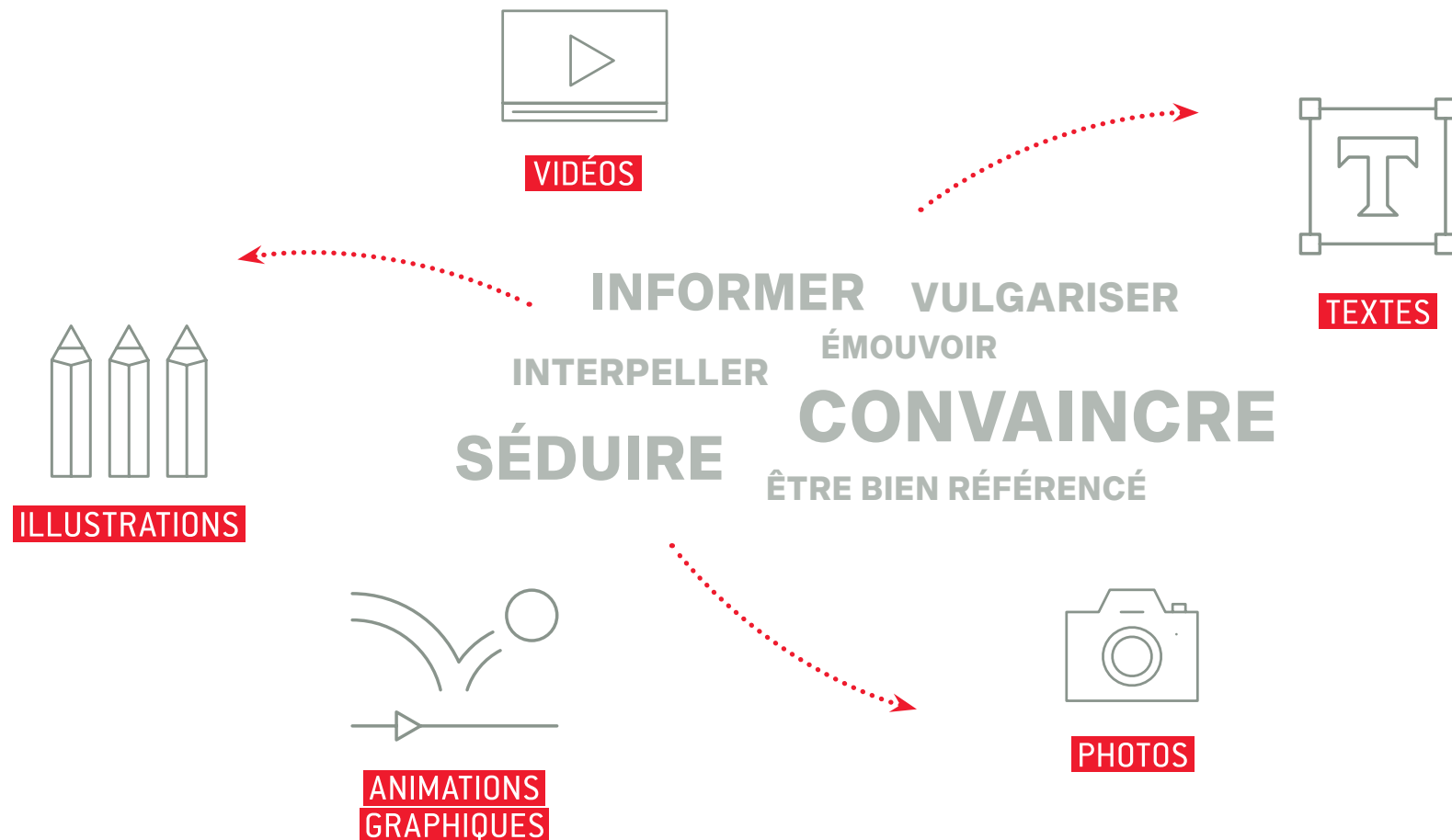
Gare aux apparences!

L'attention aux contenus est primordiale, même si le contenant est souvent privilégié.



3. LA PERTINENCE DES CONTENUS

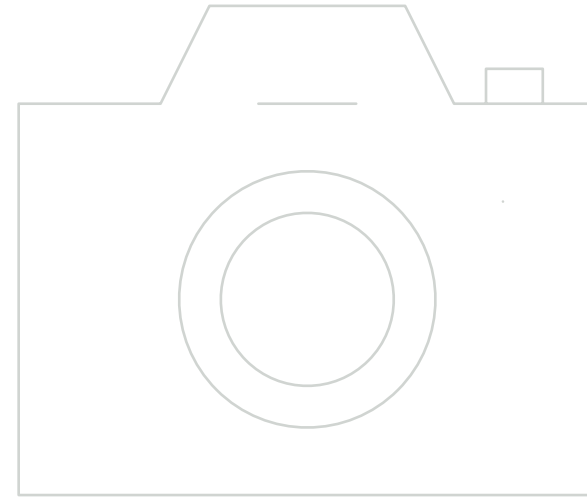
À chaque contenu sont rôle!





3. LA PERTINENCE DES CONTENUS

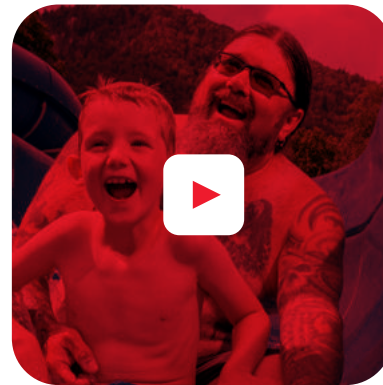
Photographie,
une image
vaut mille mots.



FACTUEL



ÉMOTIONNEL



PROMOTIONNEL



ORIGINAL



3. LA PERTINENCE DES CONTENUS

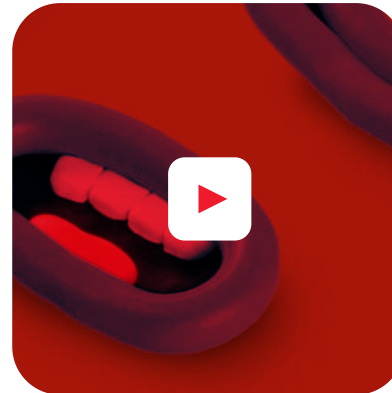
Motion Design ou animation graphique.



GRAPHIC



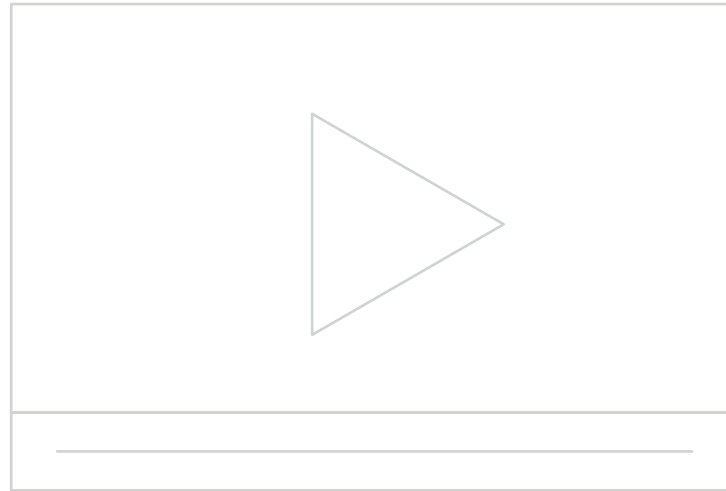
MIX



STOP MOTION

3. LA PERTINENCE DES CONTENUS

L'émotion par la vidéo.



PROMOTIONNEL



PRÉSENTATION

3. LA PERTINENCE DES CONTENUS

Contenu rédactionnel

FACTUEL

PROMOTIONNEL

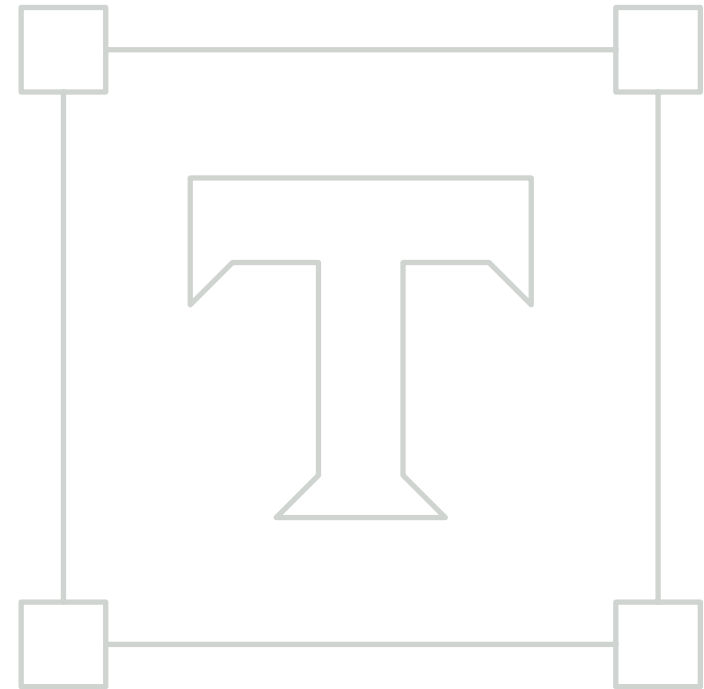
DISTRAYANT

ORIGINALITÉ

MISE EN PAGE

TONALITÉ

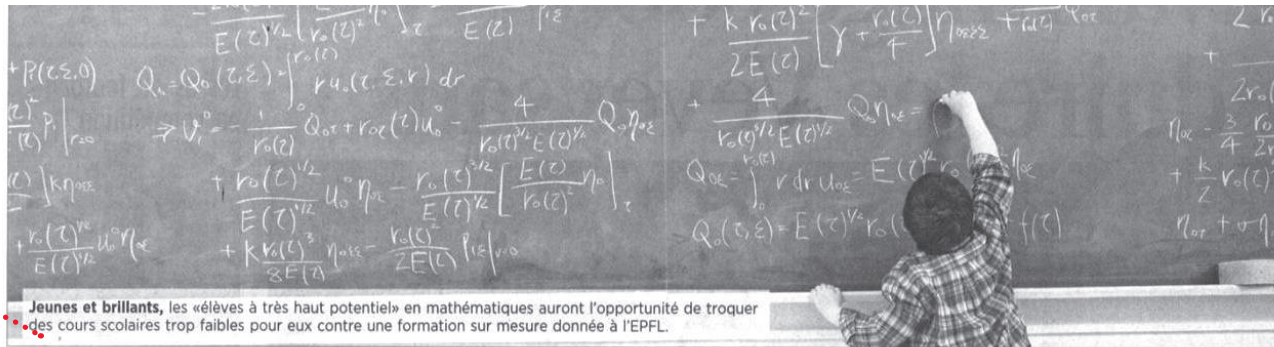
QUANTITÉ



3. LA PERTINENCE DES CONTENUS

La structure d'un article de presse

LÉGENDE



Les cracks en maths recrutés dès l'adolescence par l'EPFL

TITRE

CHAPEAU

FORMATION

L'Ecole polytechnique ouvre un «Cours Euler», destiné aux meilleurs «matheux» de 7^e, qui seront dispensés de rester avec leurs camarades.

EMMANUEL BARRAUD

Is figureront peut-être sur les futurs billets de 10 francs avant d'avoir du poil au menton. L'Ecole polytechnique fédérale de Lausanne (EPFL) lance aujourd'hui un concours destiné à repérer les forts en maths des

heures de classe sur le campus d'Ecublens. Et qui permet à ceux qui le suivent d'être dispensés de leurs périodes de maths «normales».

«C'est un concept éprouvé aux Etats-Unis depuis plus de trente ans», explique Kathryn Hess, professeure de mathématiques à l'EPFL et responsable de cette nouvelle formation. Elle-même a pu bénéficier d'un tel cours outre-Atlantique.

Six ans dans les chiffres

Les élèves choisis - dix à quinze par volée tant que d'autres

nés le mercredi après-midi pour les écoliers et - probablement - le samedi pour les gymnasiens.

Ces surdoués auront le niveau de la matu dès la fin de la 9e et approfondiront leurs connaissances scientifiques durant le second cycle de trois ans, ce qui leur permettra de griller les étapes et d'entrer à l'EPFL en 2e, voire 3e année de bachelier. A terme, les HES pourraient les accepter aussi avec cette avance... et donc, techniquement, diplômer des ingénieurs de moins de 20 ans!

Ce projet, annonçait hier l'EPFL dans un communiqué,

«en observation» - c'est «parce que ce que nous offrons localement, soit des appuis adaptés à la demande, nous semble suffisant», explique Patrice Borcard, porte-parole du département concerné.

Fringale à nourrir

Dans le canton de Vaud, on accueille pourtant avec enthousiasme ce «Cours Euler». Cilette Cretton, responsable pédagogique de l'école obligatoire, souligne que des adaptations de programme existent déjà, par exemple pour les sportifs, danseurs ou musi-

Quant à la cohabitation entre ces étudiants «avancés» et leurs camarades, plus âgés qu'eux lorsqu'ils accéderont à l'EPFL, Jérôme Grosse, porte-parole de l'école, doute qu'elle puisse être problématique. «Les décisions, y compris celle de sauter une ou deux années, se prendront toujours en famille, avec pour objectif l'épanouissement complet de l'élève, explique-t-il. L'idée n'est pas de former une élite en maths, mais de répondre aux frustrations de ces élèves très doués.»

Le concours d'entrée à ce cours aura lieu le 1er octobre, à Lau-

SOUS-TITRE

3. LA PERTINENCE DES CONTENUS

Publicité

Exemple, contre-exemple,
pour une campagne publicitaire.



**Nous avons tout
ce dont vous avez
besoin pour vos projets
de construction
et de rénovation**

- Terrasse
- Peinture
- Carrelage
- Salles de bain
- Parquet

Une grande variété de produits, un conseil de proximité
et une qualité pour durer, à découvrir dans notre nouveau
centre d'expositions de La Ballastière à Delémont.

www.matsabag.ch

3. LA PERTINENCE DES CONTENUS

Publicité



Nous avons ce qu'il vous manque.

T E R R S S E

Le partenaire d'expérience pour tous vos projets de construction et rénovation.
Une grande variété de produits, un conseil de proximité et une qualité pour durer,
à découvrir dans notre nouveau centre d'expositions de La Ballastière à Delémont.
www.matsabag.ch

 **MATERIAUX
SABAG**
Votre projet, notre expérience.

3. LA PERTINENCE DES CONTENUS

Stratégie de contenus

01

INTERPELLER

02

SÉDUIRE

03

INFORMER

04

CONVAINCRE

3. LA PERTINENCE DES CONTENUS

Le bon exemple

INTERPELLER

SÉDUIRE

Nous avons ce qu'il vous manque.

T E R R S S E

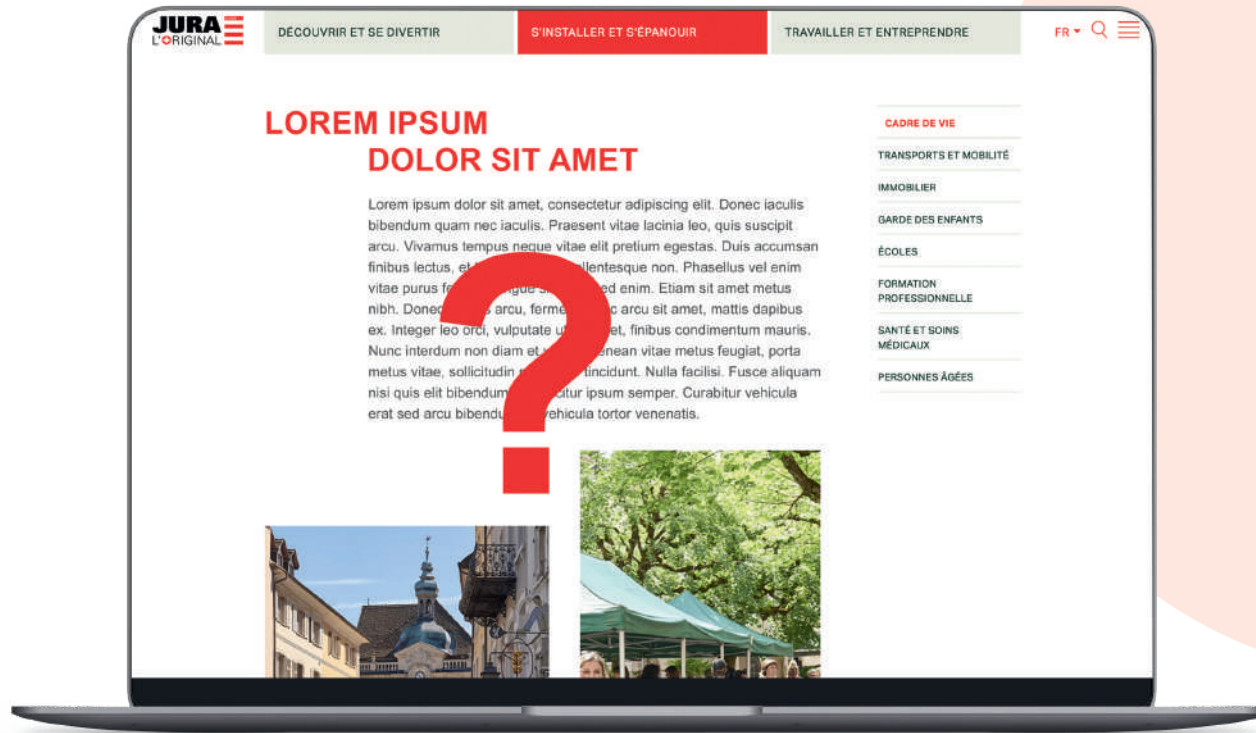
Le partenaire d'expérience pour tous vos projets de construction et rénovation.
Une grande variété de produits, un conseil de proximité et une qualité pour durer,
à découvrir dans notre nouveau centre d'expositions de La Ballastière à Delémont.
www.matsabag.ch

**MATERIAUX
SABAG**
Votre projet, notre expérience.

INFORMER

3. LA PERTINENCE DES CONTENUS

Syndrôme de la page blanche



3. LA PERTINENCE DES CONTENUS

Tim l'assistant



3. LA PERTINENCE DES CONTENUS

La vidéo, un support privilégié

Multiples avantages: informer, expliquer, émouvoir... Laisser une trace!

**IMAGES
EN MOUVEMENT**

**SCÉNARIO,
HISTOIRE**



**MUSIQUE,
BANDE-SON
BRUITAGES**

VOIX OFF

3. LA PERTINENCE DES CONTENUS

L'envers du décors



PHOTO



VIDÉO

Vous allez
entendre parler
de vous.

POMZED  COMMUNICATION CRÉATIVE



POMZED
COMMUNICATION
CRÉATIVE